



DER Blick...
in die Zukunft des Raffstores





• Der Vorteil des außenliegenden Sonnenschutzes

LAKAL bietet verschiedene Außenraffstoresysteme an, die auf Grund der Montage vor dem Fenster die beste Wirkung entfalten. Die Hitze wird so bereits vor dem Fenster abgefangen, bevor Sie das Gebäudeinnere unerwünscht aufheizen kann. Darüber hinaus sorgen Außenraffstores für eine bessere Abdunkelung im Vergleich zur Innenjalousie, durch einen guten Abschluss mit dem Fensterrahmen.

LAKAL bietet dabei drei Typen von Systemen an:

- Außenraffstores mit Blende

Ob angebaut oder freistehend, schienen- oder seilgeführt -
Der optimale Raffstore gerade im Renovierungsbereich

- Außenraffstores LAKAL-Easy

Der patentierte Raffstore für die passgenaue Montage bei schwierigen Einbausituationen

- Außenraffstores Vorbaulement

Für Rollläden und Raffstores an einer Fassade das Non plus ultra



Raffstores verbinden Funktionalität, Sicht-, Licht- und Blendschutz in einem Produkt. Der geschlossene Raffstore schirmt ganz nach Wunsch vor ungewollten Einblicken ab und schafft so eine entspannte Raumatmosphäre.

Licht und Sonne erhält man durch die stufenlose Wendung der horizontalen Lamellen. Der besondere Effekt dabei: die Sichtverbindung nach draußen bleibt weitestgehend erhalten.

Die maximale Nutzung von Tageslicht bei gleichzeitigem Blendschutz sorgt nicht nur für optimale Arbeitsbedingungen, sondern schafft auch ein einzigartiges Wohlfühlambiente.

Die Raffstores können auch zur Sicherheit beitragen: Mit den entsprechenden Sensoren öffnet und schließt der Raffstore automatisch und täuscht somit Anwesenheit vor.



LAKAL Außenraffstores: Qualität überzeugt!

• Design, Funktion und Leistung lassen sich mit dem richtigen Sicht- und Sonnenschutz besonders gut realisieren.

Außenraffstores von LAKAL verbinden die Funktionen Sicht-, Licht- und Blendschutz ideal in einem Produkt und sind bei Auswahl der entsprechenden Farbe ein schöner Blickfang an der Fassade.

Wir verwenden für unsere Raffstores hochwertige Materialien, die durch eine erhöhte Witterungs- und Windbeständigkeit überzeugen: Für ein vertrauensvolles Dimmen der Sonne nach Ihrem Bedarf.



Inszenieren Sie Ihre Wohn- und Arbeitswelt: mit LAKAL Außenraffstores für perfekten Sicht-, Licht-, und Blendschutz!

• Dynamischer Sonnenschutz:

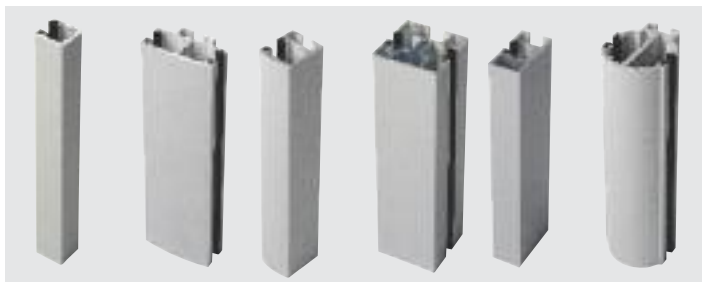
Durch automatisch gesteuerte Raffstores sparen Sie Energie, da Sie den Raum nicht unnötig kühlen müssen. Die Raffstores schließen mit den entsprechenden Sensoren automatisch bei Sonneneinstrahlung, und sorgen für den optimalen Wohnkomfort (siehe Kapitel Steuerungen).



• Führung der Lamellen:

Schielenführung

LAKAL Außenraffstores können mit Führungsschienen in verschiedenen Ausführungen gefertigt werden. Neben individuellen Vorlieben und ästhetischen Überlegungen sind vor allem auch technische Aspekte bei der Auswahl der idealen Führungsschiene ausschlaggebend.



Seilführung

Die Lamellen können auch mit Seilführung gefertigt werden. Verwendet wird ein polyamidummanteltes Stahlseil mit einem Durchmesser von 3,0 mm in transparenter oder in schwarzer Ausführung.



• Bedienarten:

Für die Bedienung Ihrer LAKAL-Außenraffstores stehen drei unterschiedliche Bedienarten zur Verfügung.

Mit Kurbel

Heben, Senken und Wenden der Lamellen mit einer manuellen Bedieneinheit.



Mit Motor

Die Bedienart für bequeme Benutzung der Außenraffstores. Stationäre Bedienschalter steuern den Raffstore. Eine spätere Nachrüstung von Steuerungsgeräten wie Zeitschaltuhr, Helligkeitsregelung oder Gruppensteuerung ist jederzeit möglich.



Mit Funkmotor

Die Motorbedienung per Funk hat entscheidende Vorteile: Sie verringert den Aufwand durch weniger Verkabelung. Darüber hinaus passt sich Funk einfach an Änderungen Ihrer Inneneinrichtung an. Denn Sie können Bedienstellen ganz nach Wunsch ergänzen und versetzen, ohne Wände zu beschädigen.



• Lamellen:

LAKAL-Außenraffstores sind mit unterschiedlichen Lamellen ausrüstbar und ermöglichen eine individuelle, unverwechselbare Gestaltung. Abhängig von Größe und Designanspruch werden Lamellen mit unterschiedlichen Breiten angeboten.

Wählen Sie zwischen der flachen, perforierten oder randgebördelten Lamelle in 80 mm Breite oder der stabilen Z-Lamelle in 70 und 90 mm Breite. Die Rundlöcher in den Lamellen für die Durchführung des Aufzugbandes sind tiefgezogen und umgebördelt, was eine sichere, stabile und saubere Führung des Aufzugbandes gewährleistet. Auf Anfrage sind auch Edelstahlösen lieferbar.



1. Z-Lamelle mit Dichtkeder
2. Flachlamelle gebördelt
3. Flachlamelle
4. Perforierte Flachlamelle



Tiefgezogene und umgebördelte Rundlöcher

Die Lamellenform können Sie nach Wunsch wählen, so bieten wir beispielsweise die Z-Lamelle an. Die besondere Form sorgt für einen besonders dichten Lamellenschluss, was eine bessere Abdunkelung der Räume ermöglicht. Im Vergleich zur Flachlamelle ist die Windstabilität deutlich höher. Darüber hinaus ist die Z-förmige Lamelle randgebördelt und mit einem eingewalzten Dämpfung- und Dichtkeder ausgestattet, was den Raffstore besonders stabil macht und für eine optimale Sonnenschutzwirkung sorgt.

Die gebördelte Flachlamelle zeichnet sich durch eine hohe Wetterfestigkeit und Stabilität bei Windbelastung aus, ohne auf die flache Form verzichten zu müssen.

Situationsangepasste Einstellungen für die passende Atmosphäre im Raum:

Bei unseren Außenraffstores kann die Lamellenstellung individuell geregelt werden, um so das Rauminnere nach Bedarf auszuleuchten. Als Standard gilt eine 90° oder 180°-Stellung, genauso ist aber die 38°-Arbeitsstellung oder eine Tageslichtfunktion möglich.



LAKAL Außenraffstores: Design, Funktion, Leistung



• Lamellenfarben:

LAKAL Außenraffstores erhalten Sie in einer Vielzahl verschiedener Farben. Gegen Aufpreis erhalten Sie die komplette RAL-Palette. Sie können den Raffstore je nach Wunsch mit der Fassade farblich abstimmen oder bewusst markante Akzente setzen.



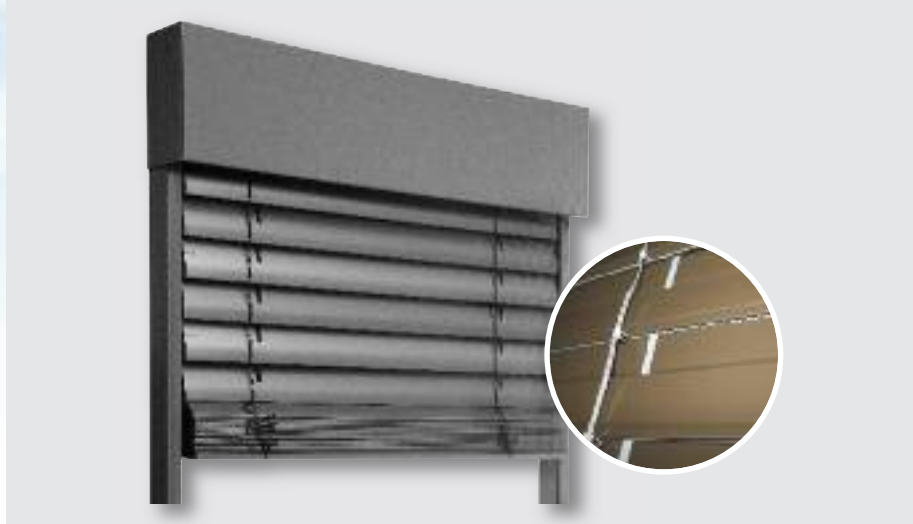
Setzen Sie farbliche Akzente

	V90	Reinweiß 9010*
	V96	Verkehrsweiß 9016*
	V92	Grauweiß 9002*
	V45	Perlweiß 1013*
	V14	Weißaluminium 9006*
	V14 PERE.	Weißaluminium perforiert 9006*
	V11	Beige 1001*
	V10	Maisgelb 1006*
	V30	Purpurrot 3004*
	V22	Dunkelbronze 8077*
	V82	Schwarzbraun 8022*
	V60	Moosgrün 6005*
	V51	Taubenblau 5014*
	V70	Lichtgrau 7035*
	V13	Achatgrau 7038*
	V15	Graualuminium 9007*
	V76	Anthrazitgrau 7016*
	DB703	Eisenglimmer

Flachlamelle	Flachlamelle gebördelt	Z-Lamelle
●	●	●
●	●	
	●	●
●	●	●
●	●	●
●	●	●
	●	●
	●	●
●	●	●
●	●	●
●	●	●
●	●	●
●	●	●
●	●	●
●	●	●
●	●	●

* Ähnlich RAL

LAKAL Außenraffstores: Design, Funktion, Leistung

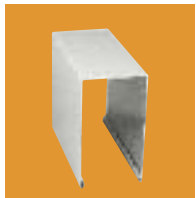


• Blenden- / Kastenformen:

LAKAL bietet den Einsatz von unterschiedlichen Abdeckblenden an. Dazu gehören die winkelförmige Abdeckblende, die eckige U-Kanal-Blende und die runde Abdeckblende. Damit lassen sich auch alle formellen und ästhetischen Ansprüche an die Fassaden-Außengestaltung in optimaler Weise erfüllen. LAKAL Abdeckblenden und Kastenformen sind in allen RAL-Farben erhältlich.



Winkelförmig



U-Kanal



Rund

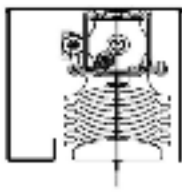


Sichtbarer Kasten als kreativ in Szene gesetztes Element

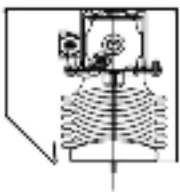


Kasten hinter dem Putz für einen dezenten Auftritt

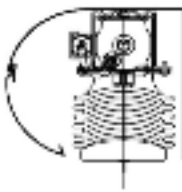
Kastenschnitt R



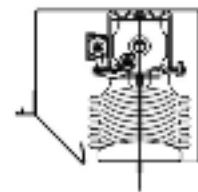
Kastenschnitt S



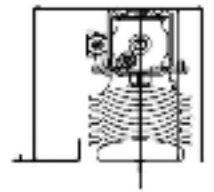
Kastenschnitt RU



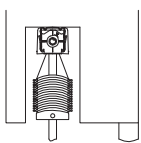
Kastenschnitt PS



Kastenschnitt PR

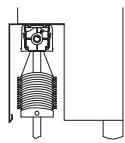


• Montagearten:



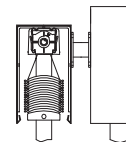
Eingebauter Raffstore

Der Raffstore wird hier in einen Sturzkasten über dem Fenster montiert. In geöffnetem Zustand ist er nahezu unsichtbar.



Vorgebauter Raffstore

Bei vorhandener Rahmendraufdoppelung oder Wandaussparung kann hier eine Blende angebracht werden. Diese ist in verschiedenen Farben und Formen lieferbar.



Freitragender Raffstore

Mit dieser Variante ist die Raffstoremontage möglich, auch wenn keine Aussparung in der Fassade vorgesehen ist. Dadurch eignet sich der Raffstore besonders für unterschiedlichste Renovierungslösungen. Die Führungsschienen und Blenden können hierbei farbliche Akzente setzen.



Funkwandsender Smooove Origin:

Innovative Bedienung, eine flache Form und ein modernes Design zeichnen den Smooove Origin aus. Zahlreiche Gestaltungsmöglichkeiten ergeben sich durch die variable Kombination mit den Smooove Rahmen.



Fernbedienung Telis Modulis Soliris:

Der erste Funkhandsender mit Scrollrad zum präzisen Ausrichten der Lamellen. Passen Sie das natürliche Tageslicht raffiniert an die aktuellen Bedingungen an. So wird jetzt auch Tageslicht "dimmbar". Außerdem: Auf, Ab, Stopp und "My"-Lieblingsposition auf Knopfdruck.



Funkwandsender Chronis comfort mit Helligkeitssensor:

Batteriebetriebener Funkwandsender mit Zeitschaltuhr. Tages- und Wochenprogramm: Sie können für jeden Tag der Woche verschiedene Öffnungs- und Schließzeiten programmieren. Der Helligkeitssensor ermöglicht in Verbindung mit der Zeitschaltuhr eine Steuerung Ihrer Raffstores entsprechend der aktuellen Lichtintensität. Diese Steuerungen haben eine integrierte Sonnenautomatik, die eine automatische Beschattung bei zu starker Sonneneinstrahlung erlaubt.



Funkhandsender Telis Composio:

Mit dieser Fernbedienung lassen sich die Bewegungen der Beschattungssysteme nach Zonen getrennt steuern (Erdgeschoss, obere Stockwerke, Fassaden auf Wind- oder Sonnenseite, usw.).

Erstellen Sie bis zu 20 unterschiedliche Gruppen von Produkten, die Sie auf Knopfdruck auf, ab oder in Ihre Lieblingsposition fahren lassen können. Das groß beleuchtete Display zeigt alle benannten Steuergruppen übersichtlich an, z. B. eine Gruppe, die alle Rollläden der Kinderzimmer enthält und eine weitere Gruppe, die alle Raffstores des Wohnzimmers beinhaltet etc.





Sonnensensor Sunis Wirefree

Abhängig von der Sonnenintensität fährt der Sunis WireFree Ihre Raffstores auf oder ab und schützt Ihre Innenräume vor übermäßiger Erwärmung und Ihre Einrichtung vor schädlichen Sonnenstrahlen. Die integrierte Solarzelle ermöglicht eine 100 %ig autonome, kabellose Funktionsweise. Das diskrete, stilvolle Gehäuse lässt sich unauffällig an der Hauswand montieren.



Windsensor Eolis Sensor

Ständige Überwachung der Windgeschwindigkeit: Sobald der individuell einstellbare Schwellwert überschritten wird, gibt Eolis Sensor einen Fahrbefehl an den Antrieb.



Kombisensor Soliris Sensor

Entsprechend der aktuellen Wind- und Sonnenverhältnisse werden die Raffstores ein- oder ausgefahren. Der Wind- und Helligkeitsschwellwert wird einfach am Steuergerät eingestellt.





Dimmen Sie die Sonne nach Ihrem Bedarf,
mit Raffstores von LAKAL





www.lakal.de

CE
EN 13659

